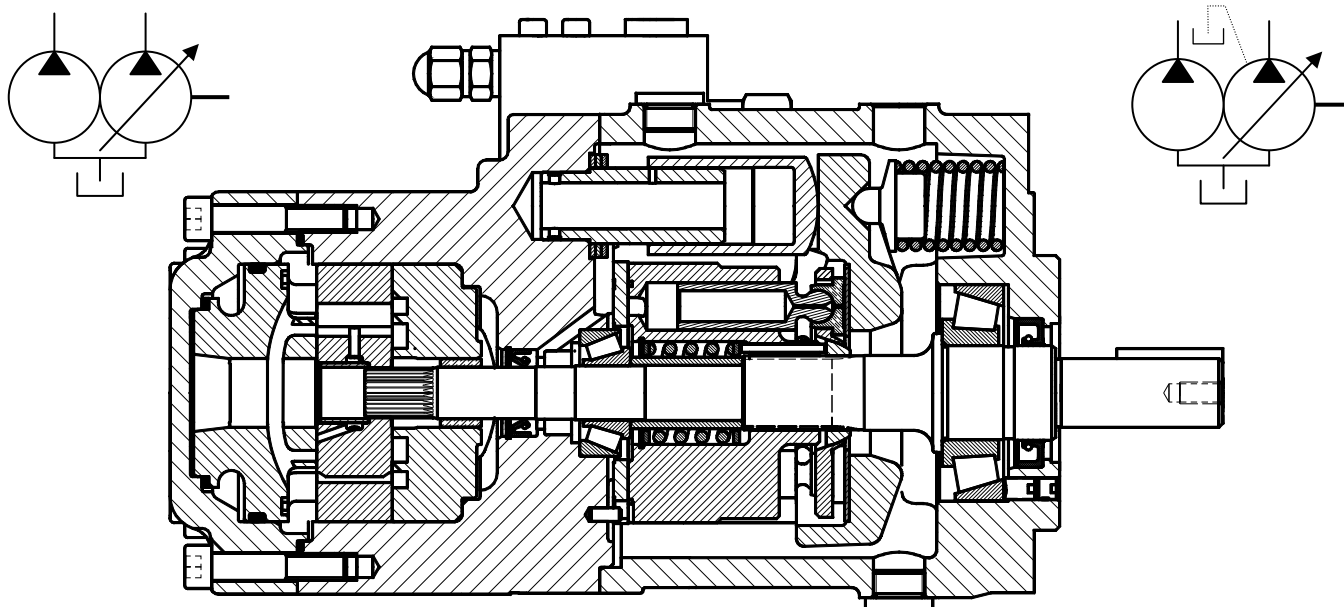


T6H 混合泵

T6H20B, T6H20C 系列
T6H29B, T6H29C, T6H29D 系列

(T6H29D)



型号说明 例：T6H20C-020-1R1B-F00-2M1-00

1. **T6H20C-020-1R1B-F00-2M1-00** 系列号

工业及行走机械用				
变量泵		定排量泵		
尺寸	ml/rev	B	C	D
PV20	42.9	T6H20B	T6H20C	-
PV29	61.9	T6H29B	T6H29C	T6H29D

2. **T6H20C-020-1R1B-F00-2M1-00** 泵芯规格

B	C	D
B02 5.8	◆03 10.8	014 47.6
B03 9.8	◆05 17.2	017 58.2
B04 12.8	◆06 21.3	020 66.0
B05 15.9	◆08 26.4	024 79.5
B06 19.8	◆10 34.1	028 89.7
B07 22.5	◆12 37.1	031 98.3
B08 24.9	◆14 46.0	035 111.0
B10 31.8	◆17 58.3	038 120.3
B12 41.0	◆20 63.8	042 136.0
B15 50.0	◆22 70.3	045 145.7
	◆25 79.3	050 158.0
◆ = 0 : 工业	◆28 88.8	
◆ = M : 行走机械	◆31 100.0	

3. **T6H20C-020-1R1B-F00-2M1-00** 轴伸

4. **T6H20C-020-1R1B-F00-2M1-00** 转向

顺时针	R
逆时针	L

5. **T6H20C-020-1R1B-F00-2M1-00** 密封等级

丁晴橡胶：矿物油	1
氟橡胶：矿物油和防火油液	5

6. **T6H20C-020-1R1B-F00-2M1-00** 设计号

7. **T6H20C-020-1R1B-F00-2M1-00** 控制选项

8. **T6H20C-020-1R1B-F00-2M1-00** 附件

无最大排量止档器	0
带最大排量止档器	请咨询 Denison 公司

9. **T6H20C-020-1R1B-F00-2M1-00** 控制辅助选项

无	0	
电控 (控制 X)	24 VDC	1
	230 VAC - 50/60 Hz	2

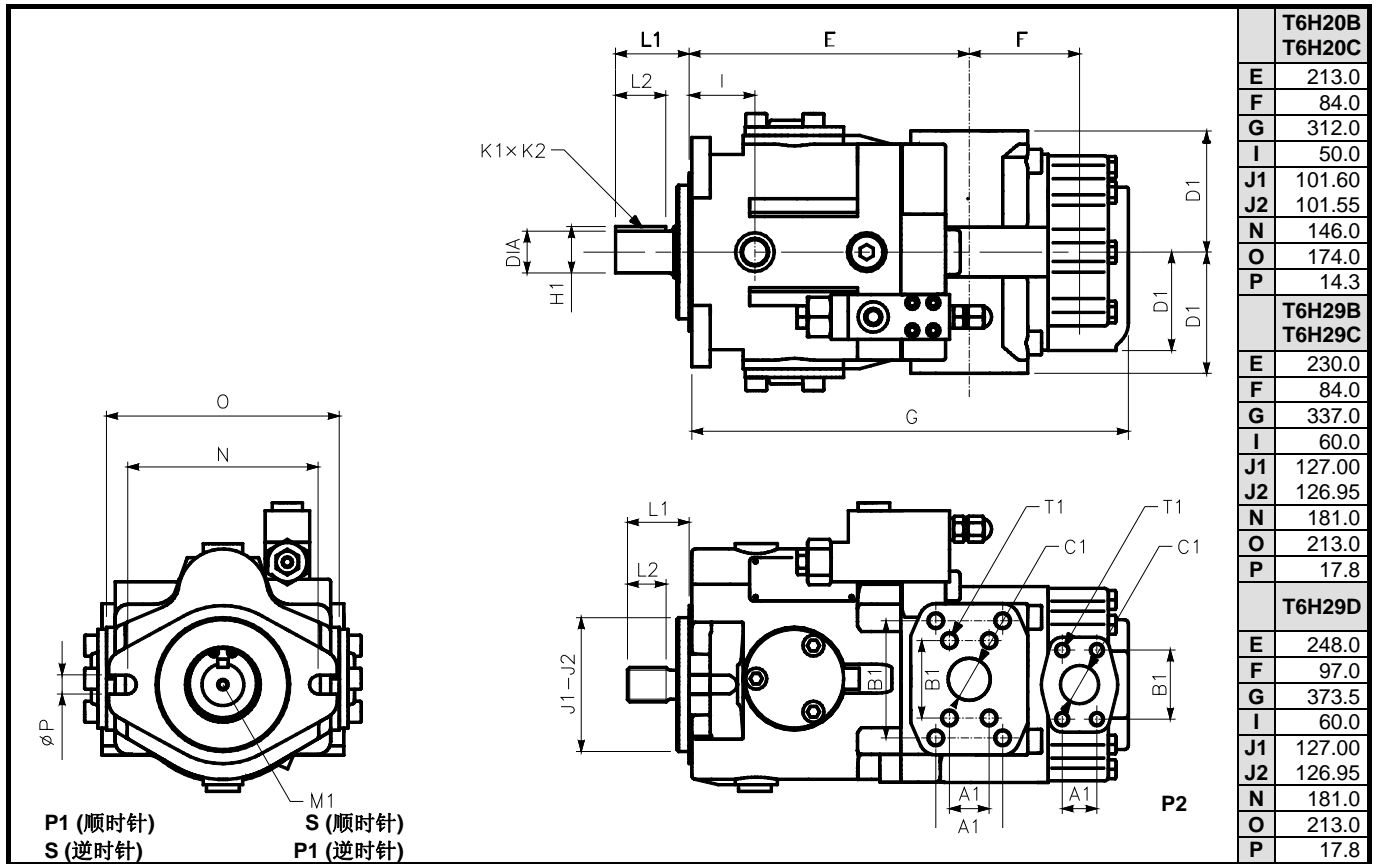
10. **T6H20C-020-1R1B-F00-2M1-00** 泄油+外控

	UNF	BSP
外部泄漏	0	2
内部泄漏	3	4

11. **T6H20C-020-1R1B-F00-2M1-00** 连接型式

P2 尺寸及螺纹	UNC			公制		
	1 1/4"	1"	3/4"	1 1/4"	1"	3/4"
T6H20B, T6H20C	-	00	01	-	M0	M1
T6H29B, T6H29C	-	00	01	-	M0	M1
T6H29D	00	-	-	M0	-	-

12. **T6H20C-020-1R1B-F00-2M1-00** 油口布置



轴伸	最大扭矩 (N.m)			尺寸 (mm)					
	T6H20B/C	T6H29B/C	T6H29D	L1	L2	直径	K1 x K2	H1	M1
1	平键: SAE BB (Ø25)	357	●	71.0	38.1	25.400 - 25.370	6.35 x 6.30	28.22	M8 x 16
	平键: SAE C (Ø31)	●	●	83.6	49.3	31.750 - 31.700	7.94 x 7.89	35.27	M10 x 20
5	平键: SAE C-短	●	●	56.0	38.1	31.750 - 31.700	7.94 x 7.89	35.27	M8 x 16
3	花键: SAE C	●	●	56.0	28.0	Class 1-J498b, 12/24 d.p. - 14 牙			
4	花键: SAE BB	545		46.0	24.5	Class 1-J498b, 16/32 d.p. - 15 牙			

油口			尺寸 (mm)					
			A1	B1	ØC1	D1	T1 螺纹(公制)	T1 螺纹(UNC)
T6H20B T6H20C	P1	1 1/4"	30.2	58.7	31.8	92.0	M12 x 24.0	1/16"-14UNC x 24.0
	P2	1-3/4" 0: 1"	22.2 26.2	47.7 52.4	19.0 25.4	74.7	M10 x 19.0	3/8"-16UNC x 19.0
	S	2 1/2"	50.8	88.9	63.5	92.0	M12 x 16.0	1/2"-13UNC x 16.0
T6H29B T6H29C	P1	1 1/4"	30.2	58.7	31.8	110.0	M12 x 24.0	1/16"-14UNC x 24.0
	P2	1-3/4" 0: 1"	22.2 26.2	47.7 52.4	19.0 25.4	74.7	M10 x 19.0	3/8"-16UNC x 19.0
	S	2 1/2"	50.8	88.9	63.5	110.0	M12 x 22.0	1/2"-13UNC x 22.0
T6H29D	P1	1 1/4"	30.2	58.7	31.8	110.0	M12 x 24.0	1/16"-14UNC x 24.0
	P2	1 1/4"	30.2	58.7	31.8	101.6	M12 x 24.0	1/16"-14UNC x 24.0
	S	3"	62.0	106.4	76.0	110.0	M16 x 25.0	3/8"-11UNC x 25.0

控制型式..... T6H20C-020-1R1B-**F**00-2M1-00

C: 恒压变量	F: 遥控恒压控制 X: F 控制 + 电气控制	L: 负载敏感
最小设定值: 9 bar	最小设定值: 10 bar 先导油口: V	最小设定值: 17 bar 压差: 17.0 - 27.5 bar 先导油口: V